

Как известно, для затруднения авторегистрации в интернет-ресурсе существует основных два вида защиты:

1. Графическая капча;
2. Текстовая капча (всевозможные каверзные и не очень вопросы), всякие дополнительные элементы формы (выпадающие списки, "галки" и прочие HTML элементы).

С графической капчей борются или средствами самой программы, в частности основные виды графических капч в поддерживаемых движках XseoN пробивает собственными силами без использования сервисов распознавания капча (OCR), хотя и поддерживает работу с многими OCR, или отсылают картинку с капчей на OCR.

Текстовую капчу OCR не разгадывает, кроме одно OCR, но возможности его в силу ряда объективных причин очень ограничены. Для решения задачи работы с текстовой капчей мы создали и интегрировали в XseoN **систему обучения текстовым капчам и дополнительным полям антиспама**.

Перечислим основные возможности системы:

- Полностью автоматический многопоточный сбор текстовых капча и всевозможных доп. элементов антиспама;
- Программа собирает за один подход все или почти-все текстовые капчи, ведь тех же вопросов на одной форме регистрации может быть до 10-и более;
- Благодаря интегрированному в программу интернет-переводчику имеется возможность работать с любым языком как при работе с текстом текстовой капчи, так и с ответом на капчу;
- В наличии имеются макросы, благодаря, которым имеется возможность задать генерируемые значения ответа на капчу;
- Программа может работать с динамически меняющимися именами полей капчи;
- Проверка результата обучения - многопоточная до 128 потоков;
- Имеется возможность как массовой проверки, так и проверки какого-то одного ресурса;
- Имеется опция отображения результатов последней проверки;
- Имеется удаленный сервер коллективного обучения;
- Имеется возможность отправлять и получать результаты обучения;

Система обучения текстовым капчам и дополнительным полям антиспама

Автор: Administrator

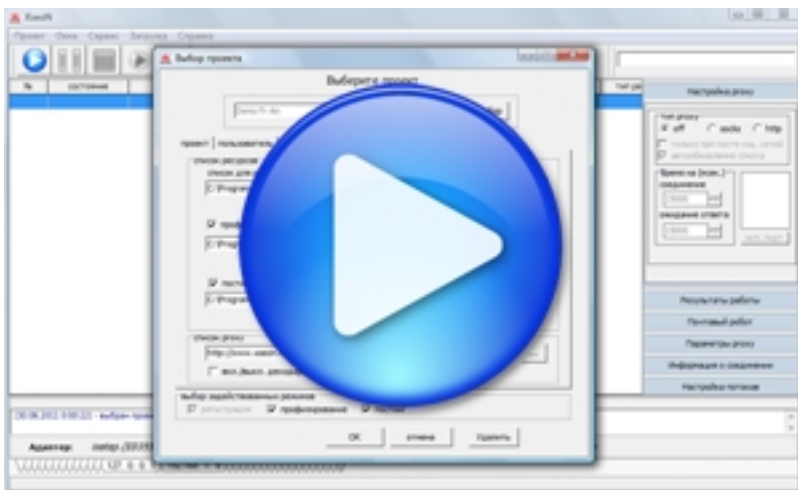
02.12.2015 12:05 - Обновлено 09.12.2015 15:51

- Кроме серверной базы, в программе имеется локальная база, которая пополняется в результате обучения пользователем. Локальная база имеет более высокий приоритет при поиске ответа;

- и мн. др.

Демонстрация работы системы обучения

RU



EN

Система обучения текстовым капчам и дополнительным полям антиспама

Автор: Administrator

02.12.2015 12:05 - Обновлено 09.12.2015 15:51

